



Prostorová teplotní čidla

QAA20...

- Pasivní čidla pro měření prostorové teploty v místnostech.
- Rozsah použití 0...+50 °C / <85 % r. v.

Použití

V zařízeních pro vytápění, větrání a klimatizaci, pro měření prostorové teploty.

Přehled typů

<i>Typové označení</i>	<i>Snímací prvek</i>	<i>Rozsah použití</i>	<i>Časová konstanta</i>
QAA2010	Pt 100	0...50 °C	Přibližně 7 min
QAA2012	Pt 1000	0...50 °C	Přibližně 7 min
QAA2030	NTC 10k	0...50 °C	Přibližně 7 min

Objednávání

Při objednávání uvádějte název a typové označení, např.:
Prostorové teplotní čidlo QAA2010

Kombinace přístrojů

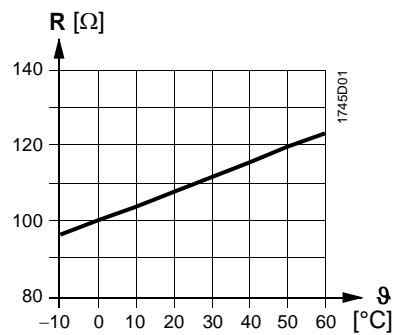
Prostorová čidla jsou vhodná pro použití se všemi typy regulátorů, které jsou schopné zpracovat analogový signál pasivního čidla.

Čidlo měří prostorovou teplotu snímacím prvkem.
 Jeho elektrický odpor se mění v závislosti na teplotě okolního vzduchu.
 Hodnota elektrického odporu se dále zpracovává vhodným regulátorem.

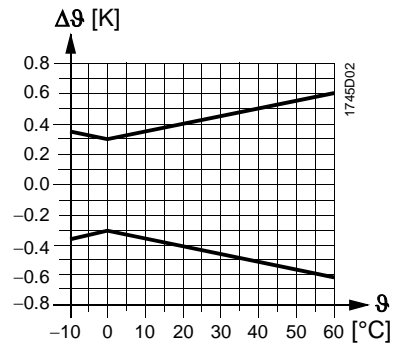
Snímací prvek

Pt 100 (třída B)

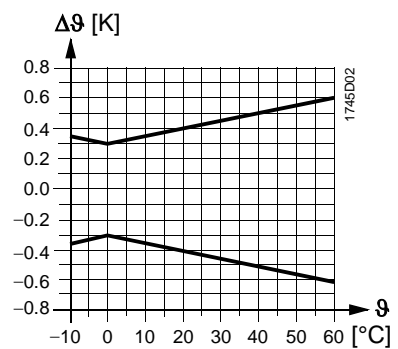
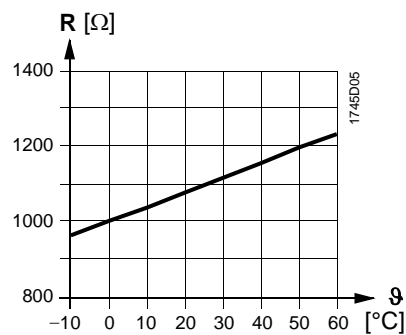
Měřicí charakteristika:



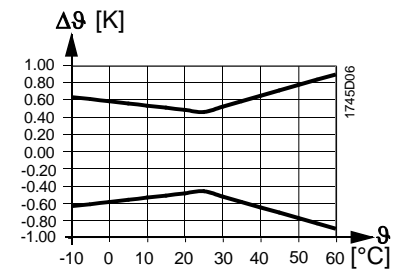
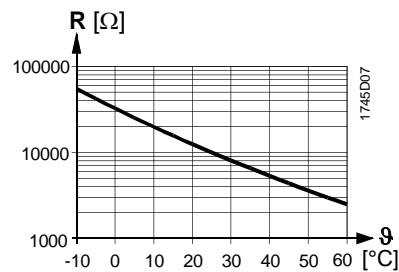
Přesnost:



Pt 1000 (třída B)



NTC 10k



Popis

- R Elektrický odpor v Ohmech
- θ Teplota ve stupních Celsia
- $\Delta\theta$ Rozdíl teplot ve stupních Kelvina

Mechanické provedení

Čidla jsou určena pro nástěnnou montáž. Jsou vhodná pro použití s většinou běžně dostupných elektroinstalačních krabic. Kabely lze přivést zezadu (kabeláž pod omítkou), shora nebo zespodu (povrchová kabeláž) přes vylamovací otvory.

Přístroj se skládá ze dvou hlavních částí: Pouzdra a základové desky. Obě části se spojí zaklapnutím, lze je ale opět snadno oddělit. Základová deska obsahuje připojovací svorky.

Likvidace



Ve smyslu předpisů o likvidaci odpadů je přístroj klasifikován jako elektronický odpad a musí být likvidován v souladu s evropskou směrnicí 2012/19/EG (WEEE) odděleně od směsného domovního odpadu.

Likvidujte přístroj předepsaným postupem.
Dodržujte všechny místní aplikovatelné zákony a předpisy.

Poznámky k návrhu

Maximální povolená délka kabelů je závislá na regulátoru, ke kterému je čidlo připojeno. Je uvedena v katalogovém listu příslušného regulátoru.

Pokyny k montáži

Umístění: Na vnitřní stěnu místnosti, která má být vytápěna nebo klimatizována. Neumísťujte do výklenků, mezi police, za závěsy nad nebo do blízkosti zdrojů tepla. Čidlo nesmí být vystaveno přímému slunečnímu záření.

Aby se předešlo chybám v měření způsobeným průvanem, měl by být kabel čidla utěsněn průchodkou nebo těsnicím tmelem.

Je třeba dodržovat povolené podmínky okolního prostředí.

Návod k instalaci je vytištěn na balení přístroje.

Technické parametry

Funkční údaje	Rozsah použití	viz "Přehled typů"
	Snímací prvek	viz "Přehled typů"
	Časová konstanta	viz "Přehled typů"
	Přesnost měření	viz "Funkce"
	Typ měření a výstup	pasivní
Krytí	Třída bezpečnosti	III dle EN 60730-1
	Stupen krytí	IP30 dle EN 60529
Elektrické připojení	Šroubovací svorky pro kabel	2 x 1,5 mm ² nebo 1 x 2,5 mm ²
	Povol. délka kabelů	viz "Poznámky k návrhu"
Podmínky okolního prostředí	Provoz	dle IEC 60721-3-3
	Klimatické podmínky	Třída 3K5
	Teplota	0...50 °C
	Vlhkost	<85 % r. v.

Doprava	dle IEC 60721-3-2
Klimatické podmínky	Třída 2K3
Teplota	-25...+65 °C
Vlhkost	<95 % r. v.
Mechanické podmínky	Třída 2M2

Směrnice a normy	Normy	EN 60730-1 Automatická zařízení pro domácnost a podobné účely
	EU shoda (CE)	8000073890 ^{*)}
	UL	UL873 http://ul.com/database
Vztah k životnímu prostředí	Prohlášení k produktu o životním prostředí CE1E1701 ^{*)} obsahuje údaje o výrobě přístroje slučitelné s životním prostředím (RoHS compliance, materials composition, packaging, environmental benefit, disposal).	
Materiály a barvy	Přední kryt	ASA + PC, NCS S 0502-G (bílá)
	Spodní část	ASA + PC, NCS 2801-Y43R (šedivá)
	Základová deska	PC, NCS 2801-Y43R (šedivá)
	Balení	Vlnitá lepenka
	Čidlo (kompletní)	Bez silikonu
Hmotnost	vč. obalu	Cca. 0,1 kg

*) Dokumenty lze stáhnout z <http://siemens.com/bt/download>.

Schéma vnitřního zapojení

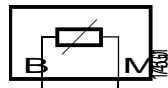
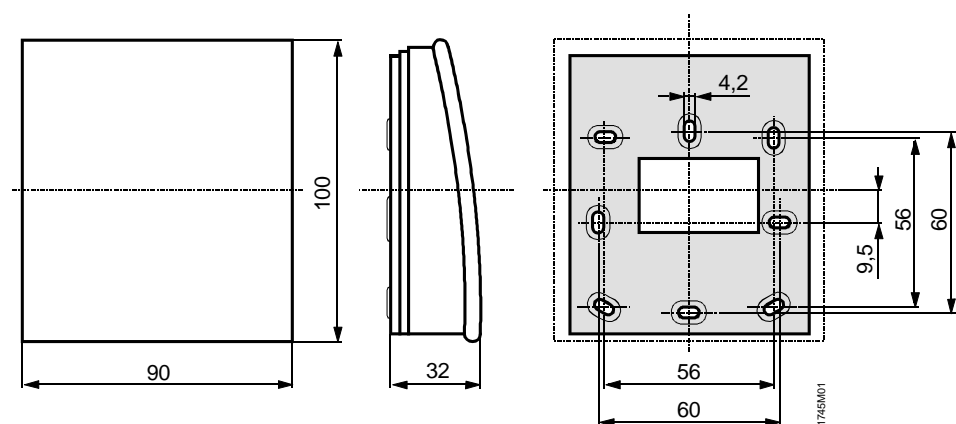


Schéma vnitřního zapojení je stejné pro všechna prostorová teplotní čidla uvedená v tomto katalogovém listu.

Připojovací kabely jsou záměnné (bez polarity).

Rozměry



Rozměry jsou uvedeny v mm