



ZV zone valves have broad use in heating and cooling systems. ZV type valves are intended for precisely regulating the flow of cold or hot water, depending on the required room temperature.

Zone valves with actuator ZV

Type overview						
Valve	Construction	Dimension	Kvs	Voltage	Type	
	2 - way	DN15	4,62	-	-	ZV2-15-5
		DN20	7,5	-	-	ZV2-20-8
		DN25	13,02	-	-	ZV2-25-13
		DN32	25,97	-	-	ZV2-32-26
	3 - way "vertical"	DN40	35,22	-	-	ZV2-40-35
		DN15	4,62	-	-	ZV3-15-5
		DN20	7,5	-	-	ZV3-20-8
		DN25	13,02	-	-	ZV3-25-13
	3 - way "horizontal"	DN32	25,97	-	-	ZV3-32-26
		DN40	35,22	-	-	ZV3A-40-35
		DN15	4,62	-	-	ZV3A-15-5
		DN20	7,5	-	-	ZV3A-20-8
DN25		13,02	-	-	ZV3A-25-13	

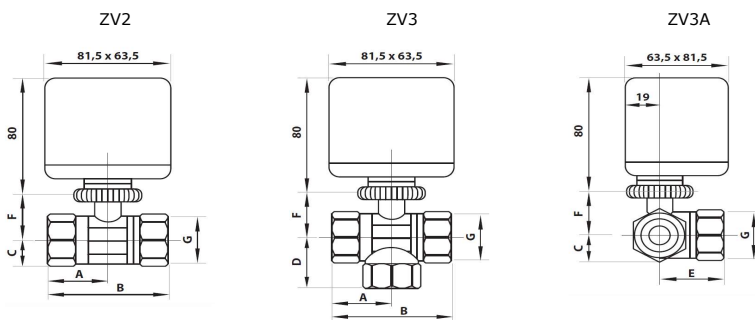
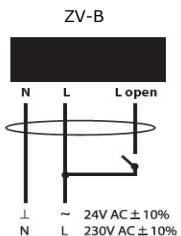
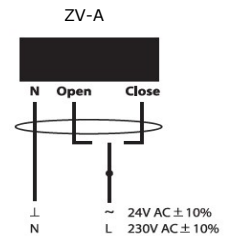
Actuator	2-point wiring	-	-	24 V	ZV-B24
	3-point wiring	-	-	230 V	ZV-B230
				24 V	ZV-A24
				230 V	ZV-A230

Actuators are suitable for all valve dimensions
Actuator and valve must be ordered separately

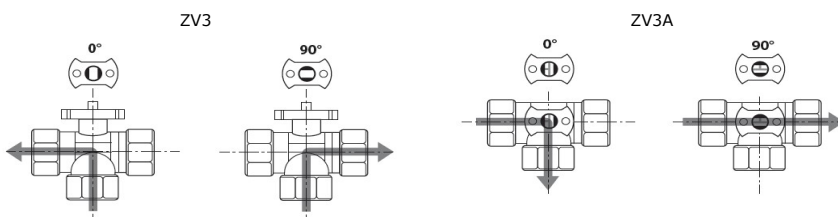
Technical specification	
Medium	Water, glycol fluid up to 60% concentration
Nominal diameter	DN15, DN20, DN25, DN32, DN40
Types	2-way or 3-way
Controls	3-point
Voltage	230 V AC or 24 V AC
Power consumption	5 W (in operation)
Degree of protection	IP65
Electrical connection	actuator includes 0,4 m cable
Running time	15 sec
Connection	internal NPT thread
Body	brass
Valve stem	brass with 2 EPDM o-ring
Ball	stainless steel with PTFE seat
Max. medium pressure	2,0 MPa
May differential pressure	1,0 MPa
Installation environment temp.	from 5 °C to 50 °C
Medium temperature	from 1 °C to 95 °C

Dimensions (mm)	Electric installation
-----------------	-----------------------

size	G	A	B	C	D	E	F
DN15	1/2"	33,5	67	15,5	34	34	30
DN20	3/4"	33	66	18	36	36	30
DN25	1"	44	88	20	40	38	32,5
DN32	1 1/4"	50	100	25	57	60	36
DN40	1 1/2"	51	102	25	-	63	40



Hydraulic scheme



dimensions in mm, accuracy ± 1 mm



ZV-Zonenventile finden breite Anwendung in Heiz- und Kühlsystemen. ZV-Ventile sind für die präzise Regelung des Durchflusses von Kalt- oder Warmwasser in Abhängigkeit von der gewünschten Raumtemperatur vorgesehen.

Zonenventile mit Stellantrieb ZV

Ausführung Übersicht

Ventil	Konstruktion	Nenndurchmesser	Kvs	Nennspannung	Modell
	2 - Wege		DN15	4,62	-
DN20			7,5	-	ZV2-20-8
DN25			13,02	-	ZV2-25-13
DN32			25,97	-	ZV2-32-26
3 - Wege "Vertikal"		DN15	4,62	-	ZV3-15-5
		DN20	7,5	-	ZV3-20-8
		DN25	13,02	-	ZV3-25-13
		DN32	25,97	-	ZV3-32-26
3 - Wege "Horizontal"		DN15	4,62	-	ZV3A-15-5
		DN20	7,5	-	ZV3A-20-8
		DN25	13,02	-	ZV3A-25-13
		DN32	25,97	-	ZV3A-32-26
DN40		DN40	35,22	-	ZV3A-40-35

Antrieb	2-Punkt Steuerung	-	-	24 V	ZV-B24
				230 V	ZV-B230
3-Punkt Steuerung	- <td rowspan="2">- <td rowspan="2">- <td>24 V</td> <td>ZV-A24</td> </td></td>	- <td rowspan="2">- <td>24 V</td> <td>ZV-A24</td> </td>	- <td>24 V</td> <td>ZV-A24</td>	24 V	ZV-A24
				230 V	ZV-A230

Antriebe sind für alle Ventildimensionen geeignet
Antrieb und Ventil müssen separat bestellt werden

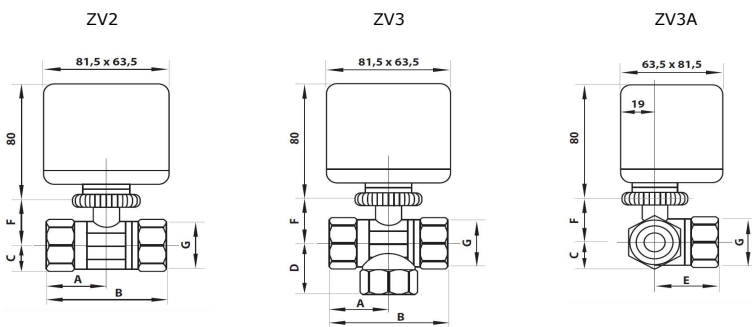
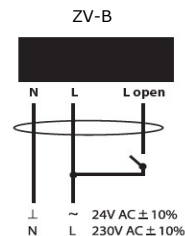
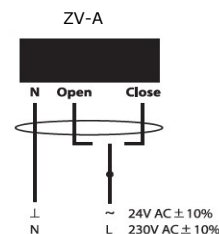
Technische Daten

Medien	Wasser, Wasser mit Glykol bis max. 60% vol.
Nenndurchmesser	DN15, DN20, DN25, DN32, DN40
Typen	2-Wege oder 3-Wege
Ansteuerungsart	3-Punkt
Nennspannung	230 V AC oder 24 V AC
Leistungsverbrauch	5 W (bei Betrieb)
Schutzart	IP65
El. Anschluss	Klappenstellantrieb enthält 0,4 m Kabel
Laufzeit	15 sec
Rohranschlüsse	NPT-Innengewinde
Armatur	Messing
Spindel	Messing mit 2 EPDM-O-Ringen
SchliesskörperBall	Edelstahl mit PTFE-Sitz
Max. Mediumsdruck	2,0 MPa
Max. Differenzdruck	1,0 MPa
Umgebungstemperatur	von 5 °C bis 50 °C
Mediumstemperatur	von 1 °C bis 95 °C

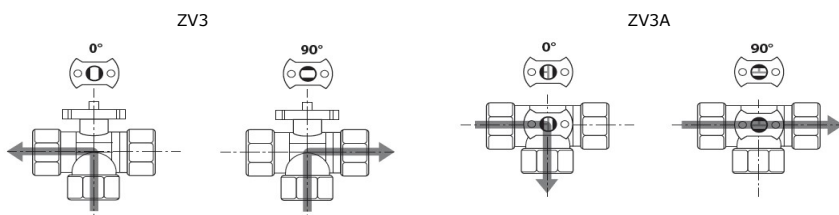
Abmessungen (mm)

Grösse	G	A	B	C	D	E	F
DN15	1/2"	33,5	67	15,5	34	34	30
DN20	3/4"	33	66	18	36	36	30
DN25	1"	44	88	20	40	38	30
DN32	1 1/4"	50	100	25	57	60	36
DN40	1 1/2"	51	102	25	-	63	40

Elektrische Installation



Hydraulikplan



Abmessungen in mm, Toleranz ± 1 mm



Зональные клапаны ZV широко используются в системах кондиционирования и отопления и предназначены для точного регулирования потока холодной или горячей воды в зависимости от требований температуры в помещениях.

Зональные клапаны с электроприводом ZV

Таблица выбора моделей

Клапан	Конструкция	Размер	Kvs	Электропитание	Модель
	2-ходовая		DN15	4,62	-
DN20			7,5	-	ZV2-20-8
DN25			13,02	-	ZV2-25-13
DN32			25,97	-	ZV2-32-26
3-ходовая - вертикальная		DN15	4,62	-	ZV3-15-5
		DN20	7,5	-	ZV3-20-8
		DN25	13,02	-	ZV3-25-13
		DN32	25,97	-	ZV3-32-26
3-ходовая - горизонтальная		DN15	4,62	-	ZV3A-15-5
		DN20	7,5	-	ZV3A-20-8
		DN25	13,02	-	ZV3A-25-13
		DN32	25,97	-	ZV3A-32-26
DN40		DN15	4,62	-	ZV3A-15-5
		DN20	7,5	-	ZV3A-20-8
		DN25	13,02	-	ZV3A-25-13
		DN32	25,97	-	ZV3A-32-26

Привод	Управление	-	-	24 В	ZV-B24
	2-х позиционное			230 В	ZV-B230
3-х позиционное	24 В	-	-	ZV-A24	
	230 В	-	-	ZV-A230	

Приводы подходят для клапанов всех размеров.
Привод и клапан заказываются отдельно.

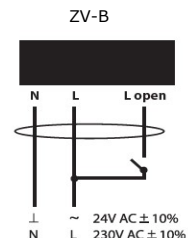
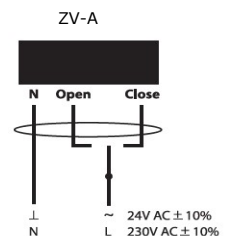
Технические характеристики

Рабочая среда	вода, содержание гликоля не более 60 %
Размер	DN15, DN20, DN25, DN32, DN40
Конструкция	2-ходовые и 3-ходовые клапаны
Управление	3-х позиционное
Электропитание	230 В AC или 24 В AC
Мощность	5 Вт (во время вращения)
Степень защиты	IP65
Электрическое соединение	подставляется с подсоединенным кабелем 0,4 м
Время срабатывания	15 с
Механическое соединение	внутренняя резьба NPT
Корпус клапана	латунь
Вал клапана	латунь с двумя уплотнительными кольцами из синтетического каучука (EPDM).
Шар клапана	нержавеющая сталь, уплотнение — фторопласт (PTFE)
Максимальное давление	2,0 МПа
Максимальный перепад давления	1,0 МПа
Температура окружающей среды	от 5°C до 50°C
Температура рабочей среды	от 1°C до 95°C

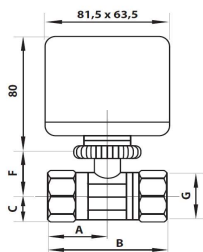
Габаритные размеры (мм)

Размер	G	A	B	C	D	E	F
DN15	1/2"	33,5	67	15,5	34	34	30
DN20	3/4"	33	66	18	36	36	30
DN25	1"	44	88	20	40	38	30
DN32	1 1/4"	50	100	25	57	60	36
DN40	1 1/2"	51	102	25	-	63	40

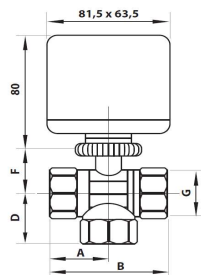
Электрическое подключение



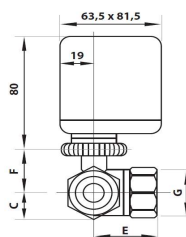
ZV2



ZV3

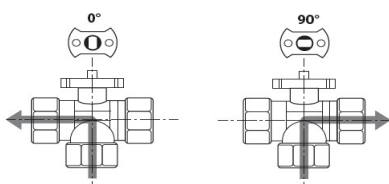


ZV3A

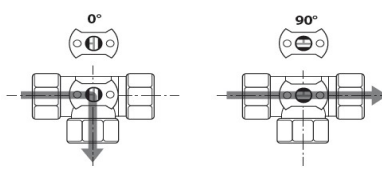


Гидравлическая схема

ZV3



ZV3A



Размеры в мм, аккуратность ±1мм



Zónové ventily ZV mají široký rozsah použití v topných a chladicích systémech. Ventily typu ZV jsou určeny k přesné regulaci průtoku studené nebo horké vody, v závislosti na požadované teplotě v místnosti.

Zónové ventily se servopohonem ZV

Přehled provedení

Ventil	Konstrukce	Jmenovitý průměr	Kvs	Napájecí napětí	
					Model
Ventil	2cestný	DN15	4,62	-	ZV2-15-5
		DN20	7,5	-	ZV2-20-8
		DN25	13,02	-	ZV2-25-13
		DN32	25,97	-	ZV2-32-26
	3cestný "vertikální"	DN40	35,22	-	ZV2-40-35
		DN15	4,62	-	ZV3-15-5
		DN20	7,5	-	ZV3-20-8
		DN25	13,02	-	ZV3-25-13
	3cestný "horizontální"	DN15	4,62	-	ZV3A-15-5
		DN20	7,5	-	ZV3A-20-8
		DN25	13,02	-	ZV3A-25-13
		DN32	25,97	-	ZV3A-32-26
	DN40	35,22	-	ZV3A-40-35	

Pohon	2bodové ovládání	-	-	Napájecí napětí	
					Model
Pohon	2bodové ovládání	-	-	24 V	ZV-B24
				230 V	ZV-B230
	3bodové ovládání	-	-	24 V	ZV-A24
				230 V	ZV-A230

Servopohon je vhodný pro všechny velikosti ventilů
Servopohon i ventil musí být objednán samostatně

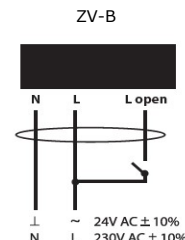
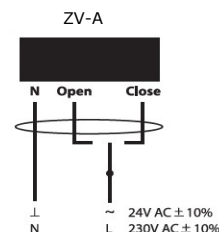
Technická specifikace

Médium	voda, tekutý roztok obsahující glykol, koncentrace do 60 %
Jmenovitý průměr	DN15, DN20, DN25, DN32, DN40
Typy	2cestné nebo 3cestné
Ovládání	3bodové
Napájecí napětí	230 V AC nebo 24 V AC
Příkon	5 W (během provozu)
Stupeň krytí	IP65
Elektrické připojení	servopohon se standardně dodává s kabelem o délce 0,4 m
Doba přestavení	15 sec
Připojení	vnitřní závit NPT
Tělo ventilu	mosaz
Dřík ventilu	mosaz, se 2-mi o-kroužky z EPDM
Kulička ventilu	nerezavějící ocel se sedlem z PTFE
Max. tlak média	2,0 MPa
Max. diferenční tlak	1,0 MPa
Teplota prostředí v místě instalace	od 5 °C do 50 °C
Teplota média	od 1 °C do 95 °C

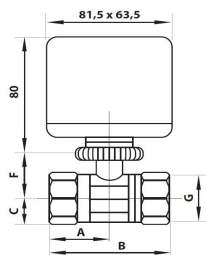
Rozměry (mm)

rozměr	G	A	B	C	D	E	F
DN15	1/2"	33,5	67	15,5	34	34	30
DN20	3/4"	33	66	18	36	36	30
DN25	1"	44	88	20	40	38	30
DN32	1 1/4"	50	100	25	57	60	36
DN40	1 1/2"	51	102	25	-	63	40

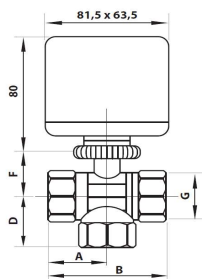
Elektrické zapojení



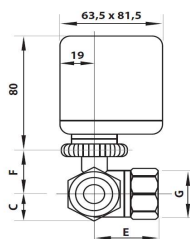
ZV2



ZV3

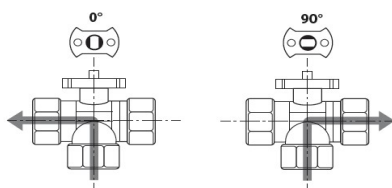


ZV3A

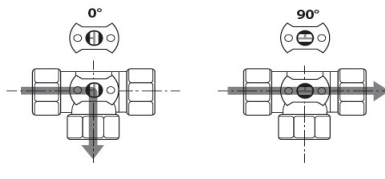


Hydraulické schéma

ZV3



ZV3A



Rozměry v mm, přesnost ± 1 mm



Zawory strefowe ZV mają szeroki zakres zastosowania w systemach grzewczych i chłodzących. Zawory typu ZV przeznaczone są do dokładnej regulacji przepływu zimnej lub gorącej wody w zależności od wymaganej temperatury w pomieszczeniu.

Zawory strefowe z siłownikiem ZV

Właściwości

Zawór	Konstrukcja	Średnica nominalna	Kvs	Napięcie zasilające	Model
	2drożny		DN15	4,62	-
DN20			7,5	-	ZV2-20-8
DN25			13,02	-	ZV2-25-13
DN32			25,97	-	ZV2-32-26
3drożny - wertykalny		DN40	35,22	-	ZV2-40-35
		DN15	4,62	-	ZV3-15-5
		DN20	7,5	-	ZV3-20-8
3drożny - horyzontalny		DN25	13,02	-	ZV3-25-13
		DN15	4,62	-	ZV3A-15-5
		DN20	7,5	-	ZV3A-20-8
		DN25	13,02	-	ZV3A-25-13
		DN32	25,97	-	ZV3A-32-26
		DN40	35,22	-	ZV3A-40-35

Siłownik	2punktowe sterowanie	-	-	24 V	ZV-B24
					230 V
	3punktowe sterowanie	-	-	24 V	ZV-A24
				230 V	ZV-A230

Siłowniki są odpowiednie dla wszystkich wymiarów zaworów
Siłownik i zawór należy zamawiać osobno

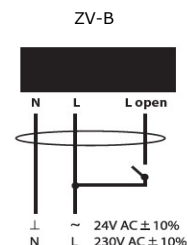
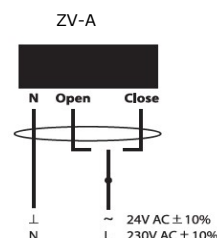
Specyfikacja techniczna

Medium	woda, ciekiły roztwór zawierający glikol o stężeniu do 60 %
Średnica nominalna	DN15, DN20, DN25, DN32, DN40
Typy	2-drożne lub 3-drożne
Sterowanie	3punktowe
Napięcie zasilające	230 V AC lub 24 V AC
Pobór mocy	5 W (podczas pracy)
Stopień ochrony	IP65
Podłączenie elektryczne	siłownik jest standardowo dostarczany wraz z kablem o długości 0,4 m
Czas przestawienia	15 s
Podłączenie	wewnętrzny gwint NPT
Korpus zaworu	mosiądz
Popychacz zaworu	mosiądz, z 2 pierścieniami typu O z EPDM
Kula zaworu	stal nierdzewna z gniazdem z PTFE
Maks. ciśnienie medium	2,0 MPa
Maks. różnica ciśnień	1,0 MPa
Temperatura otoczenia w miejscu instalacji	od 5 °C do 50 °C
Temperatura medium	od 1 °C do 95 °C

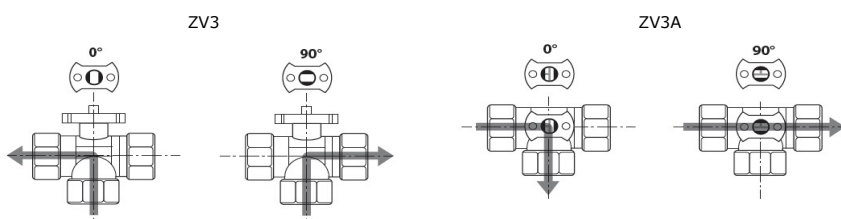
Wymiary (mm)

wymiar	G	A	B	C	D	E	F
DN15	1/2"	33,5	67	15,5	34	34	30
DN20	3/4"	33	66	18	36	36	30
DN25	1"	44	88	20	40	38	30
DN32	1 1/4"	50	100	25	57	60	36
DN40	1 1/2"	51	102	25	-	63	40

Podłączenie elektryczne



Schemat hydrauliczny



Wymiary w mm, dokładność ± 1 mm